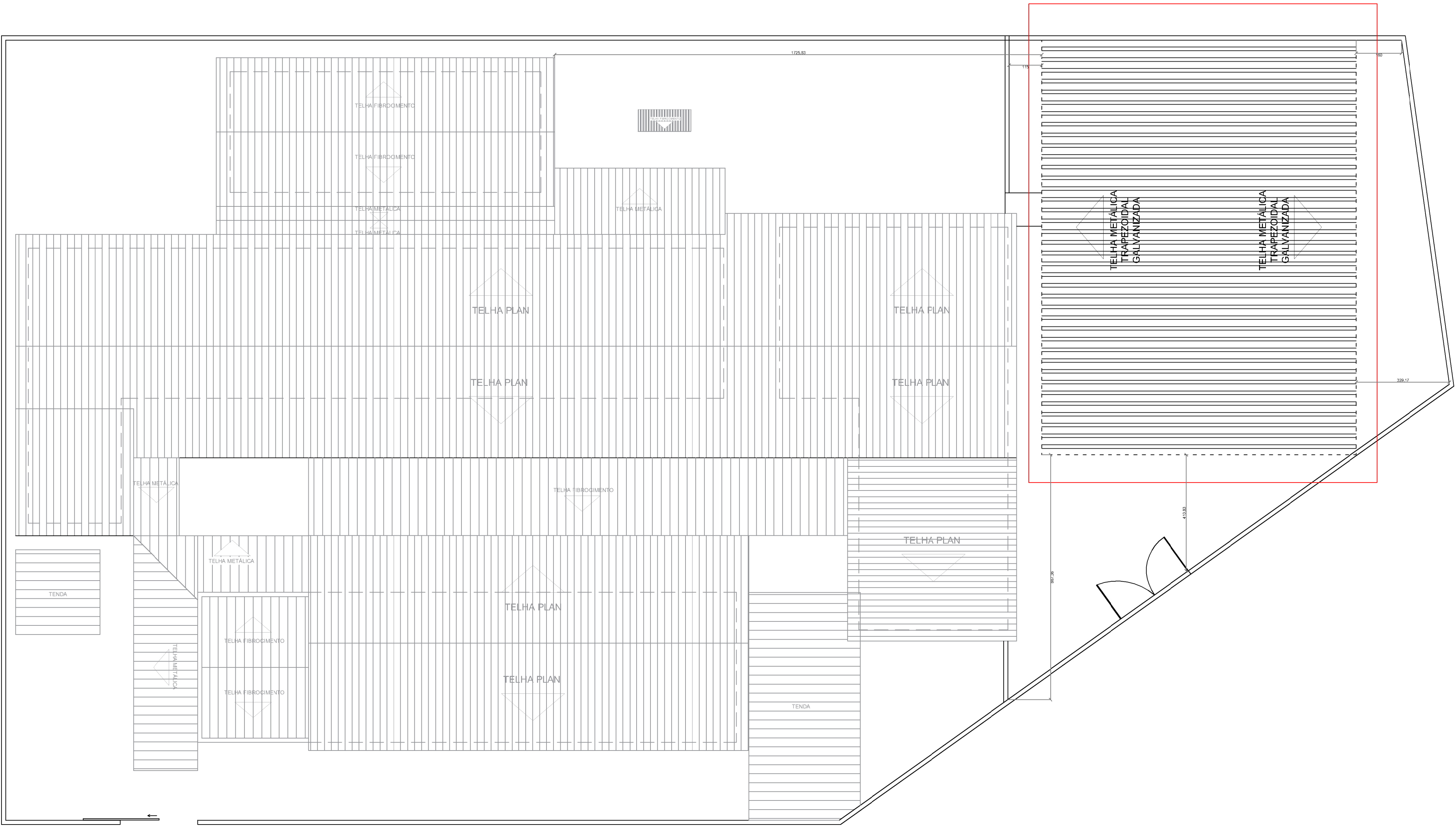


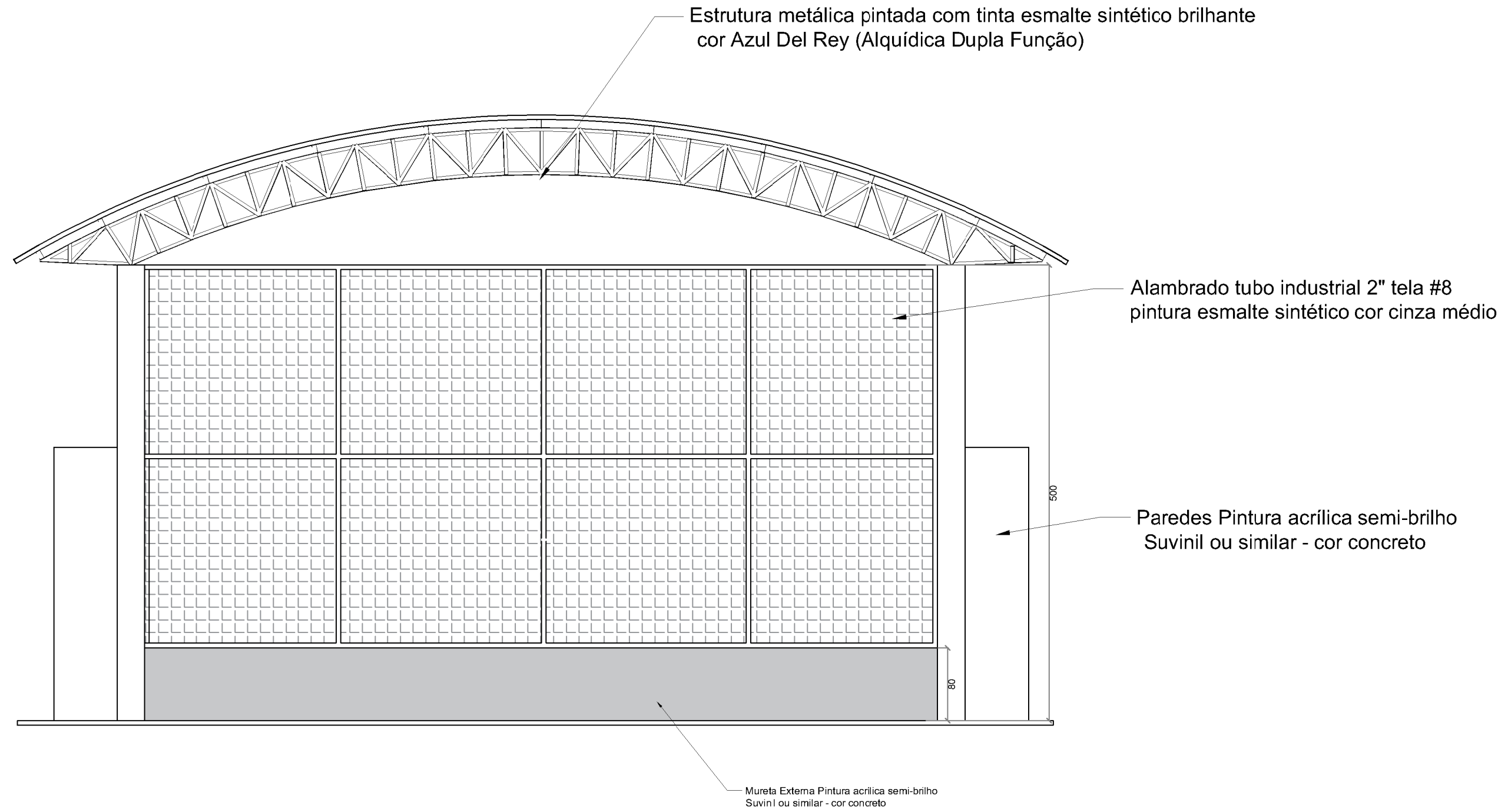
PLANTA BAIXA TÉRREO
esc.: 1/100



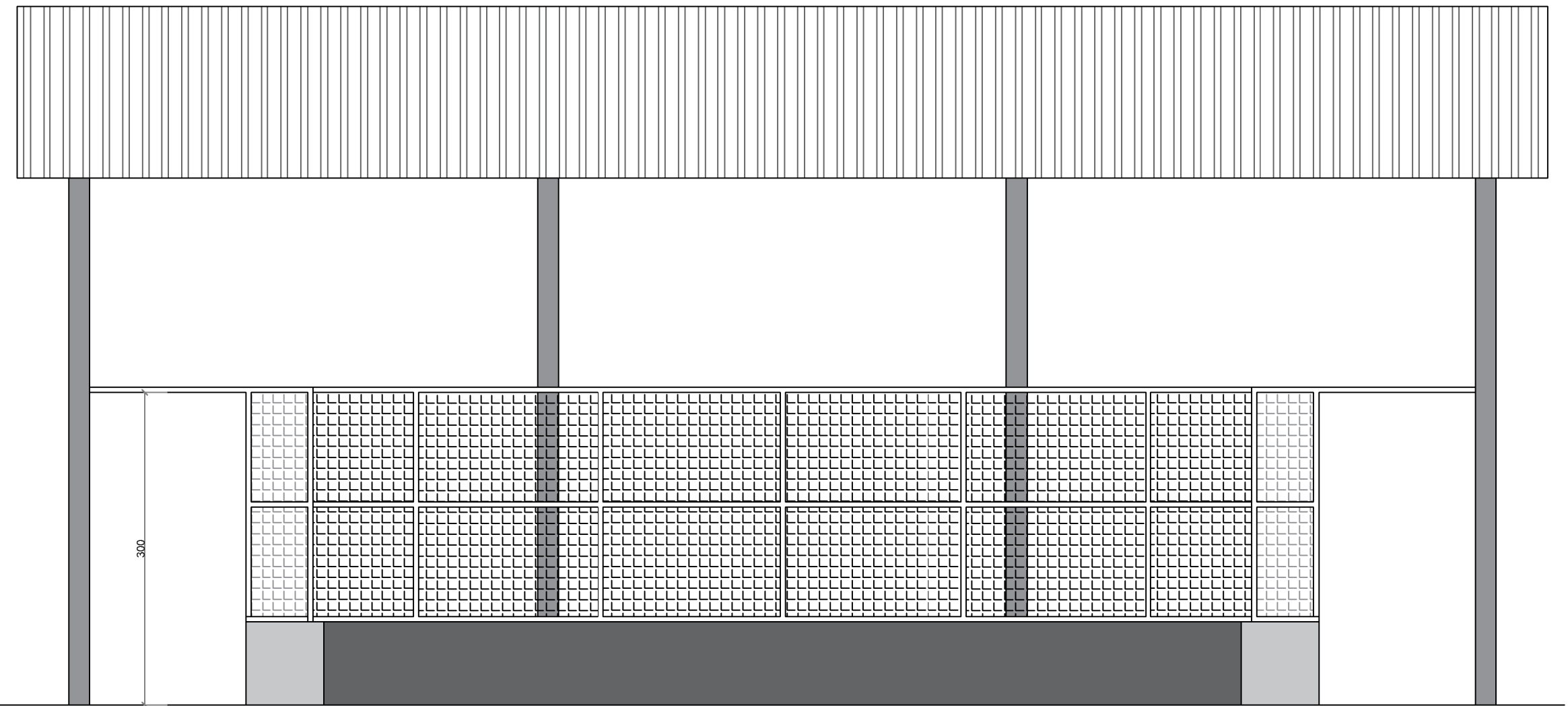
PLANTA DE COBERTURA E LOCAÇÃO
esc.: 1/100



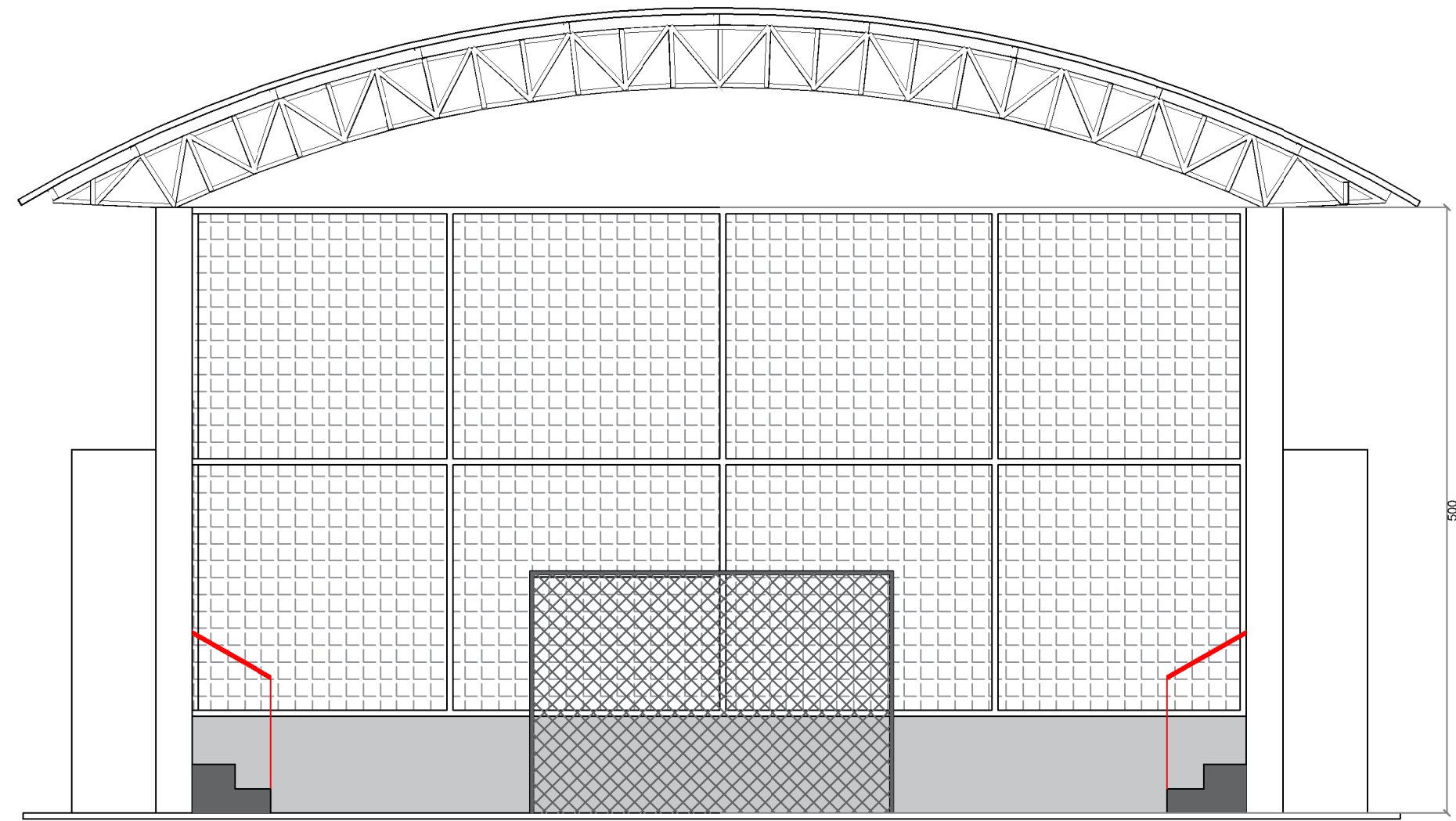
PLANTA DE SITUAÇÃO
esc.: 1/700



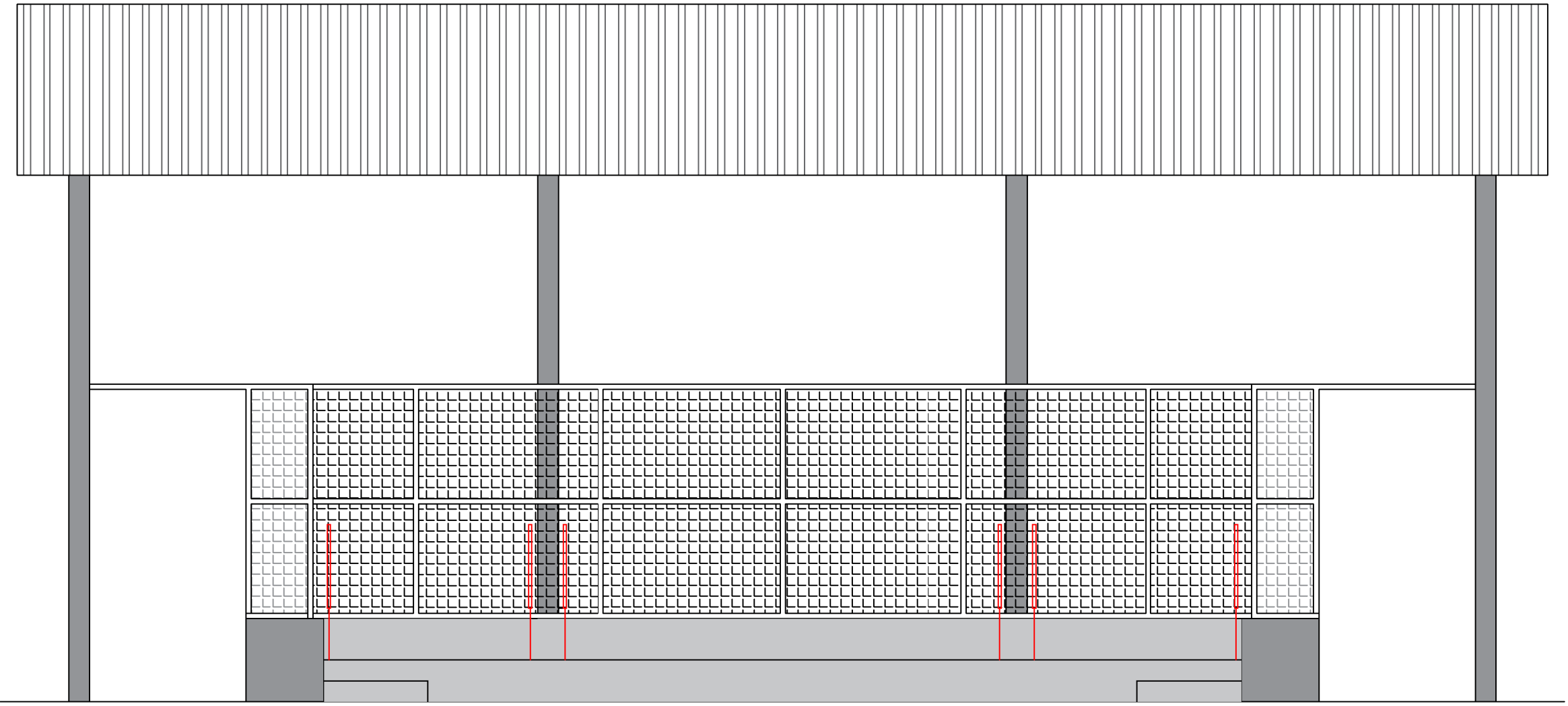
FACHADA 1
esc.: 1/50



FACHADA 2
esc.: 1/50



CORTE A-A
esc.: 1/50



CORTE B-B
esc.: 1/50

Aprovação:


PROJETO ARQUITETÔNICO

ENDEREÇO: R JOAO RIBEIRO FILHO, N° 1105, NOVA VENEZA, CEP: 75.532-020, ITUMBIARA - GO

CONSELHO ESCOLAR GENERAL CUNHA MATTOS
CNPJ: 00.683.666/0001-91

RESPONSÁVEL TÉCNICO: WESLEY VIEIRA DA COSTA
CREA: 1020472634 D-GO

QUADRO DE ÁREAS	NºPÁVIMENTOS	ESCALA	DATA
ÁREA DO LOTE.....1.299,43 m²	01	INDICADA	02/2025
ÁREA A SER CONSTRUÍDA.....138,61 m²			

 <small>CNPJ: 00.683.666/0001-91 CNPJ: 00.683.666/0001-91 (64) 98105-7620 (WhatsApp)</small>	CONTEÚDO: PLANTA BAIXA PLANTA DE COBERTURA E LOCAÇÃO PLANTA DE SITUAÇÃO FACHADAS CORTES NOTAS TÉCNICAS	DESENHO: MARIA ALVES (64) 98105-7620 PRANCHIA: 1/1